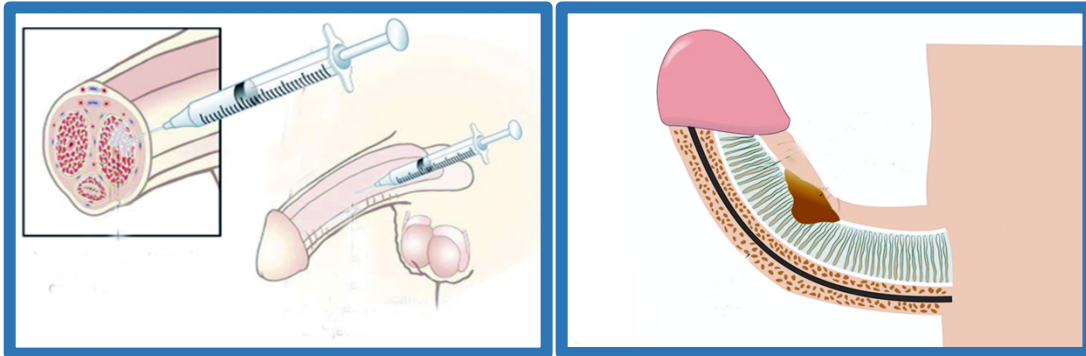


Echographie-Doppler Pénien



L'échographie Doppler pénien est un examen prescrit en général par votre urologue.

Avant la réalisation de l'examen vous devez passer au cabinet pour que le médecin vous explique le déroulement de l'examen et vous donne une prescription pour l'achat d'un médicament l'Edex à acheter et à garder au frais.

Il faudra se présenter le jour de l'examen avec de produit.

Le rendez-vous sera fixé très tôt la matinée.

L'échographie du pénis est utilisée pour évaluer de nombreuses affections du pénis, les troubles de l'érection (**dysfonctionnement érectile**), la suspicion de la **maladie de La Peyronie** (plaque fibreuse au niveau du pénis entrainant une déformation et une érection douloureuse), ou une suspicion d'une thrombose veineuse (**maladie de Mondor**) ...

Lors de la stimulation sexuelle, les artères du pénis s'élargissent et le pénis se remplit de sang, lui donnant la fermeté nécessaire pour une relation sexuelle.

Les veines du pénis se resserrent, retenant le sang.

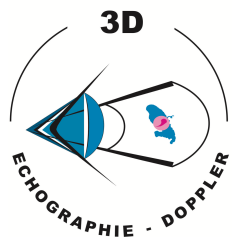
Lorsque la stimulation s'arrête, ou lors de l'éjaculation, les veines s'élargissent à nouveau et permettent au sang de refluer dans le corps.

Dans les dysfonctionnements érectiles, les artères pourraient ne pas s'élargir assez pour qu'un apport de sang suffisant arrive au pénis, les veines pourraient aussi ne pas se contracter suffisamment pour empêcher le sang de repartir dans la circulation générale.

Ces deux situations peuvent être la cause d'un trouble de l'érections.

L'échographie s'effectue pendant que vous êtes allongé sur le dos sur la table d'examen.

La procédure débute par l'injection d'un médicament qui provoque une érection en élargissant les artères et en augmentant le flux sanguin (nous utilisons l'Edex 20 mg).



Echographie-Doppler Pénien

Après l'injection il faut retourner dans la salle d'attente et après environ une quinzaine de minutes, le médecin vous appellera de nouveau pour réaliser l'échographie et évaluer l'effet du produit, constater une déformation anormale du pénis, rechercher des calcifications ou des plaques fibreuses et évaluer les flux sanguins au niveau du pénis.

Vous pourriez ressentir un léger inconfort pendant l'injection du pénis.
Environ 10 % des patients ressentent une douleur causée par le médicament.
Vous pourriez également avoir une petite ecchymose au site de l'injection.

L'érection devrait se résorber dans les 4 heures qui suivent, cependant, certains patients peuvent avoir une érection douloureuse prolongée, d'une durée supérieure à 4 heures.

Cette affection est appelée priapisme.

Si cela se produit, vous devez immédiatement vous présenter aux urgences d'un service d'urologie.